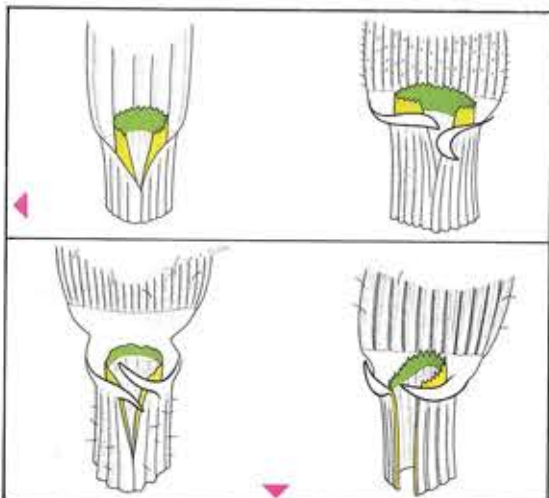
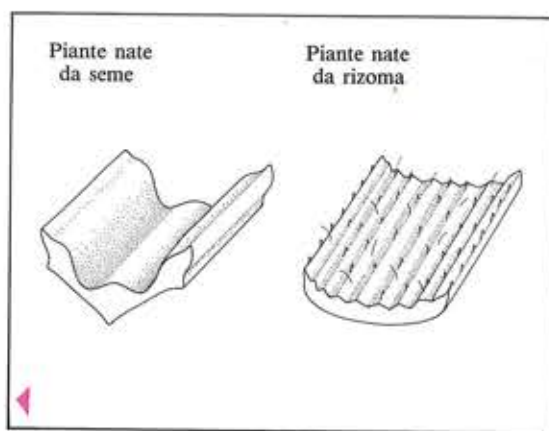
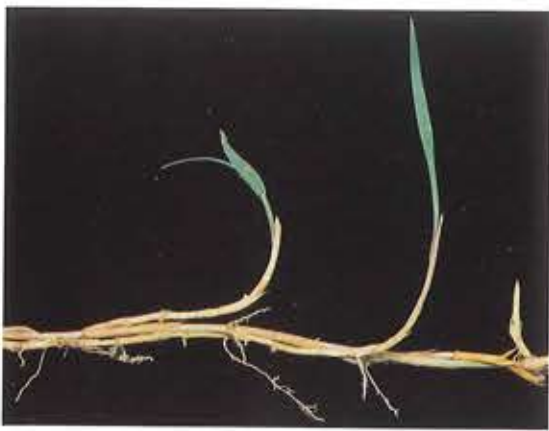


2.1 *Agropyron repens* (L.) Beauv.

Gramaccia, gramigna, caprinella



Specie autosterile per cui la produzione delle cariossidi è affidata ad impollinazione incrociata tra popolazioni vicine.

A. repens ha un rizoma che, dopo un decorso orizzontale, si inarca in senso verticale e produce un ger-

moglio; quest'ultimo forma altri rizomi che si comportano come il precedente.

Le spighe di *Agropyron* spp. sono spesso confuse con quelle di *Lolium* spp. (1.).

(Vedi nota in fondo a pag. 197).

